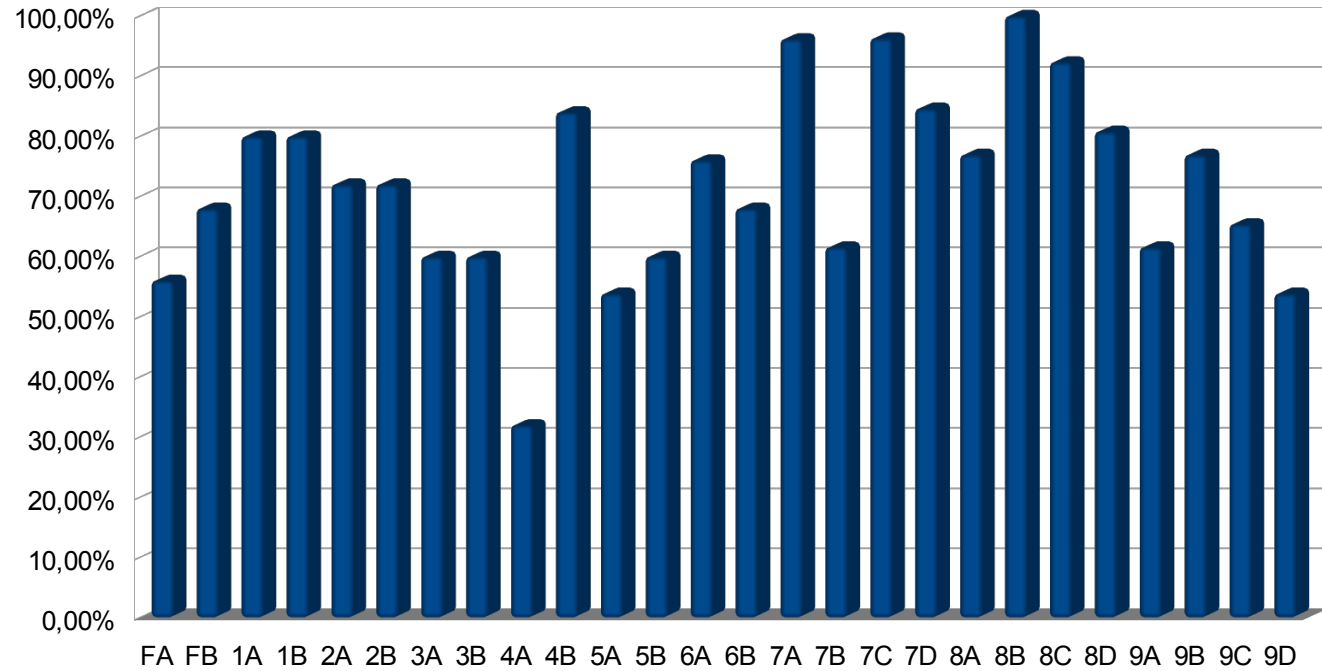


Summa:	Betalande:	Antal barn:	Procent betalande:
FA	14	25	56,00%
FB	17	25	68,00%
1A	20	25	80,00%
1B	20	25	80,00%
2A	18	25	72,00%
2B	18	25	72,00%
3A	15	25	60,00%
3B	15	25	60,00%
4A	8	25	32,00%
4B	21	25	84,00%
5A	14	26	53,85%
5B	15	25	60,00%
6A	19	25	76,00%
6B	17	25	68,00%
7A	25	26	96,15%
7B	16	26	61,54%
7C	26	27	96,30%
7D	22	26	84,62%
8A	20	26	76,92%
8B	26	26	100,00%
8C	24	26	92,31%
8D	21	26	80,77%
9A	16	26	61,54%
9B	20	26	76,92%
9C	17	26	65,38%
9D	14	26	53,85%
Totalt:	478	664	71,99%

RED	<20%
BLUE	>80%



Ebba Petterssons Föräldraförening har skaffat SWISH för enklare betalning av medlemsavgiften och sponsring av verksamheten.

Swishnummer: **123 314 3096**

- Ett barn i skolan 300 kr
- Två barn 500 kr
- Tre barn 700 kr

Som meddelande anger Ni barnets/barnens namn och klass.